

---

# Senioren-Residenz



## Aarau-West

Auf dem Areal des  
Ammann-Centers

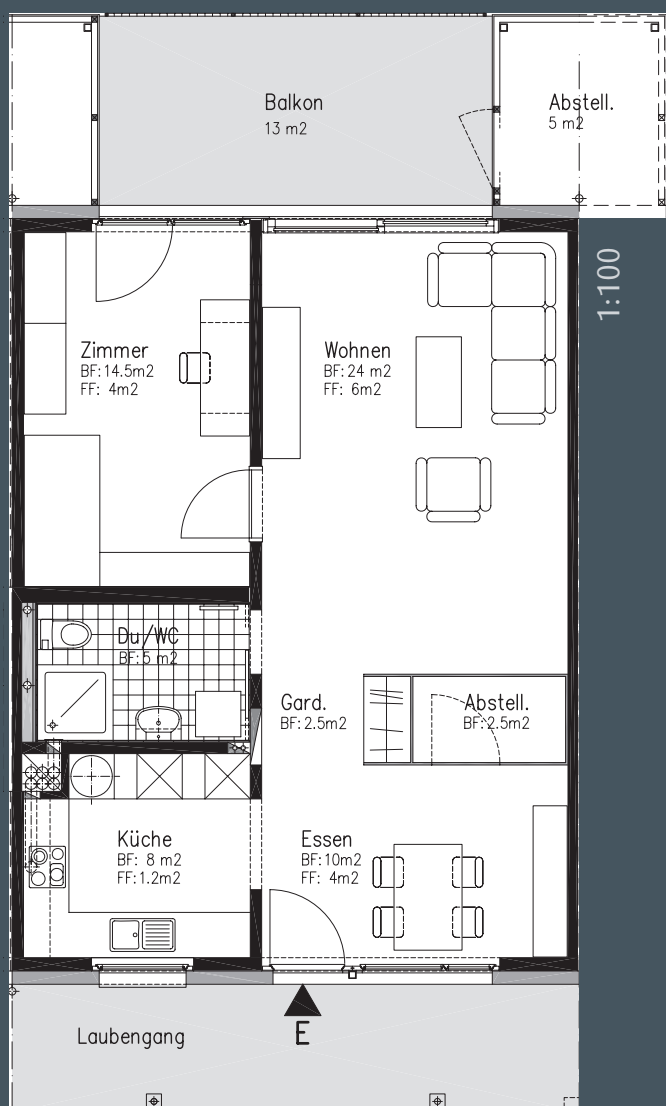
5036 Oberentfelden

---

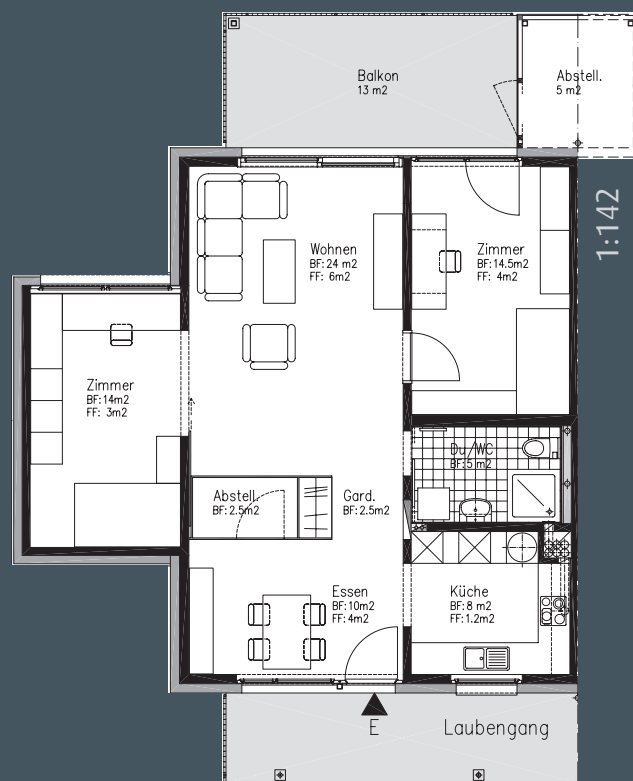
# Wohnen

- 12 2½-Zi-Wohnungen
- 6 3½-Zi-Wohnungen
- 3 Attika-Wohnungen

## 2½-Zi-Wohnung



## 3½-Zi-Wohnung



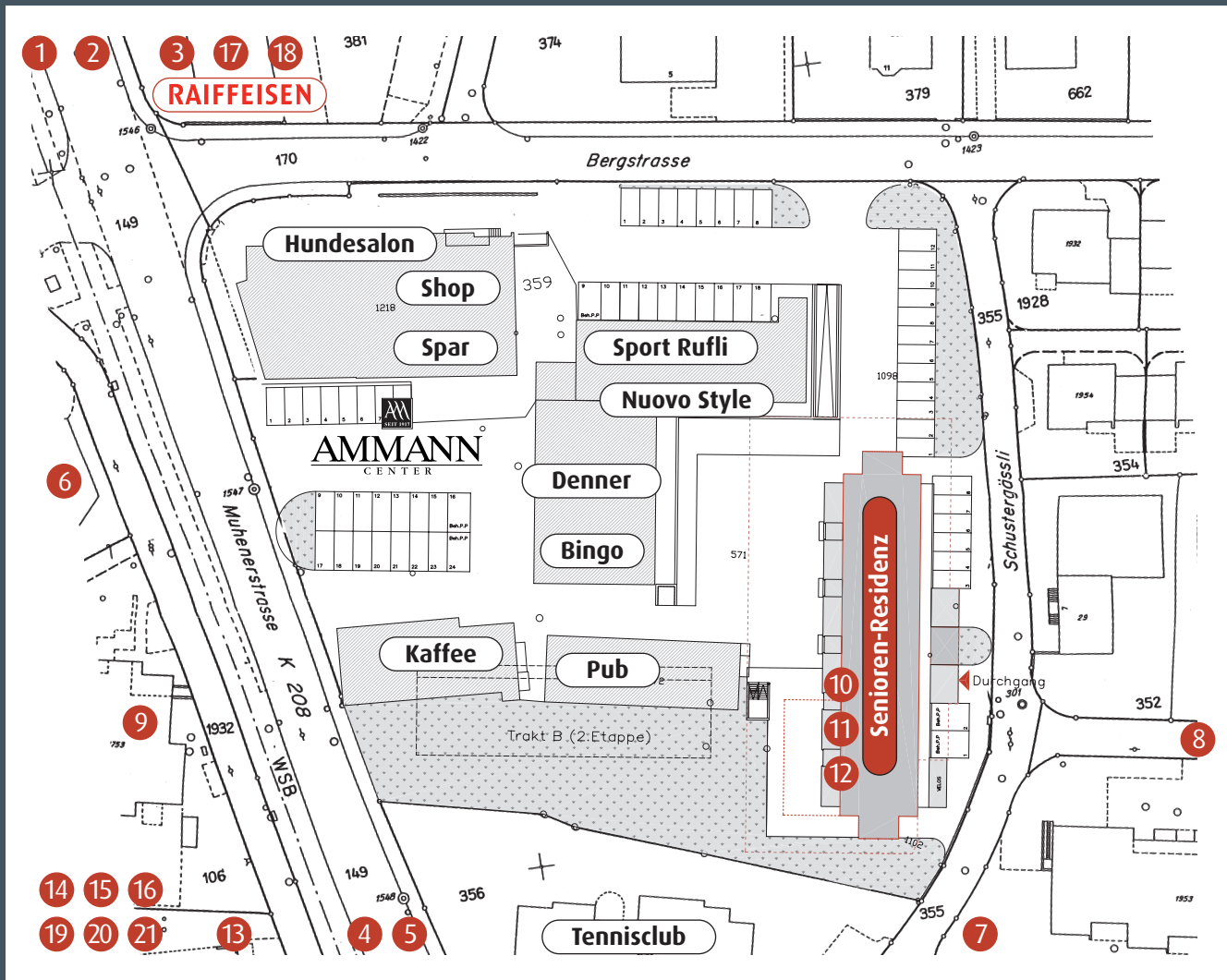
- BF = Nettofläche
- FF = Fensterfläche

- komfortabler Ausbau
- seniorengerecht ausgestattet und konzipiert (rollstuhlgängig)
- 13m<sup>2</sup> Balkon
- grosse Fensterfronten

- Unterflur-Garage
- Meeting-Lounge
- Weinkeller
- Physiotherapie
- Coiffeur
- Kosmetik und Podologie
- private Spitex (krankenkassenanerkant)
- Reinigungs-Service
- Mahlzeitendienst

# Leben

Die zentrale Lage verspricht bequemste Besorgungen im Alltag, erstklassige Hilfen in nächster Nähe und perfekter Ausgangspunkt für Reisen in alle Richtungen und aller Art.



1 WSB: Aarau-Schöftland	5 GM	11 Kosmetik/Podologie	im Hause
2 Richtung Aarau, Suhr		12 Coiffeur hairLounge	im Hause
3 SBB: Zofingen-Lenzburg	5 GM	13 Tierklinik	5 GM
4 Richtung Schöftland		14 Tenniscenter	5 GM
5 Autobahn A1, Zürich, Bern, Basel	2 FM	15 Minigolf	5 GM
6 Apotheke	4 GM	16 Golf 18 Holes	7 GM
7 Arzt	6 GM	17 Raiffeisenbank	2 GM
8 Alterszentrum Zopf	3 GM	18 Post	4 GM
9 Zahnarzt	4 GM	19 Hotel Aarau-West	6 GM
10 Physiotherapie	im Hause	20 Golf-Restaurant	7 GM
		21 Restaurant Tennisclub	5 GM

## Per Auto:

Nach	Zürich	40 Min
	Basel	50 Min
	Bern	70 Min
	Luzern	30 Min

GM = Gehminuten  
FM = Fahrminuten

# Geniessen!

Geniessen Sie die wohlverdiente Unabhängigkeit. Schlüssel drehen und ... up, up and away! Hier hindert Sie kein Rasenmähen, kein Poolpflegen ...



Geniessen Sie die Nähe des Golfplatzes (18 Loch), der Minigolfanlage, des Tenniscenters. Aber auch der Wald ist nicht weit für kürzere oder längere Spaziergänge.



Geniessen Sie die Nähe guter Restaurants: das gediegene Golf-Restaurant, jenes im Tenniscenter. Oder profitieren Sie für Ihre Angehörigen und Freunde vom nahen Hotel Aarau-West.



Geniessen Sie nicht zuletzt den sympathischen Mietzins Ihres Refugiums.

Weitere Fragen?

[www.ammann-company.ch](http://www.ammann-company.ch)

Oder wenden Sie sich bitte an:

Marc Ammann  
Ammann & Co. AG  
Muhenstrasse 9-13  
5036 Oberentfelden  
Tel. 062 723 31 31  
[info@ammann-company.ch](mailto:info@ammann-company.ch)

